



Instance Bassin Enseignement qualifiant Formation Emploi de Namur

Sommaire

P. 2

Cadastre orientation

P. 2

Save the date - Webinaire Interbassins :
Cadastre parcours éducatifs et post-éducatifs

P. 4

Save the date - Rencontre interbassin sur les
métiers de l'informatique

P. 5

Des Métiers au Bout des Doigts 5

P. 6

Actualisation de la cartographie de l'offre
d'enseignement et de formation sur le
territoire du Bassin de Namur

P. 7

Parcours d'inclusion numérique : résultats de
l'enquête



Cadastre orientation



En collaboration avec la Cellule Orientation tout au long de la vie (OTLAV), les IBEFE ont réalisé **un cadastre des activités d'orientation programmées en 2024 par les acteurs wallons.**

Celui-ci se base sur le déclaratif des opérateurs de l'orientation et peut être modifié à tout moment (ibefe-verviers@forem.be).

Une recherche de ces activités peut être effectuée par Bassin ou par type de public.

CONSULTEZ LE CADASTRE



Cadastre orientation

<https://cadastreorientation-ibefe.my.canva.site>

Save the date - Webinaire Interbassins : Cadastre parcours éducatifs et post-éducatifs

Les Instances Bassin EFE ont le plaisir de vous inviter à leur webinaire consacré au cadastre des parcours éducatifs et post-éducatifs (CPEPE) qui se déroulera en ligne ce **06 juin 2024 à 10h30.**

Résultant d'un **accord de coopération de 2014** entre les Régions wallonne et de Bruxelles-Capitale, la Communauté germanophone, la FW-B et la COCOF, le cadastre des parcours éducatifs et post-éducatifs étudie les parcours des élèves/étudiants qui quittent le système d'enseignement

(obligatoire ou non) en Fédération Wallonie-Bruxelles, et réalise un suivi de leurs trajectoires à travers l'enseignement, la formation professionnelle et le marché du travail.

Mettant en lien 12 bases de données, cet outil permet de croiser des données sur les parcours scolaires avec certaines données socio-économiques et socio-démographiques des élèves et de leurs familles.

Suite | Save the date - Webinaire Interbassins : Cadastre parcours éducatifs et post-éducatifs

L'outil prévoit de suivre les « sortants » (c.-à-d. les élèves qui étaient inscrits dans un enseignement une année T et qui ne sont plus inscrits dans ce même enseignement l'année T+1) plusieurs années après leur sortie (maximum 10 ans, en fonction de la cohorte suivie) ainsi que quelques années avant leur sortie, de manière à pouvoir reconstituer leur parcours antérieur (sur une période pouvant aller jusqu'à 8 ans, en fonction de la disponibilité des données).


À l'heure actuelle, six cohortes distinctes de sortants ont été construites : (1) les sortants de l'enseignement obligatoire francophone et (2) germanophone, (3) les sortants de l'enseignement supérieur hors université francophone et (4) germanophone, (5) les sortants de l'enseignement supérieur universitaire, et enfin (6) les sortants de formations en alternance dispensées par l'IFAPME.

Le suivi pré- et post-sortie est d'ores et déjà possible au travers de ces mêmes dispositifs. **L'intégration des bases de données relatives au marché du travail et à la formation professionnelle est en cours.**

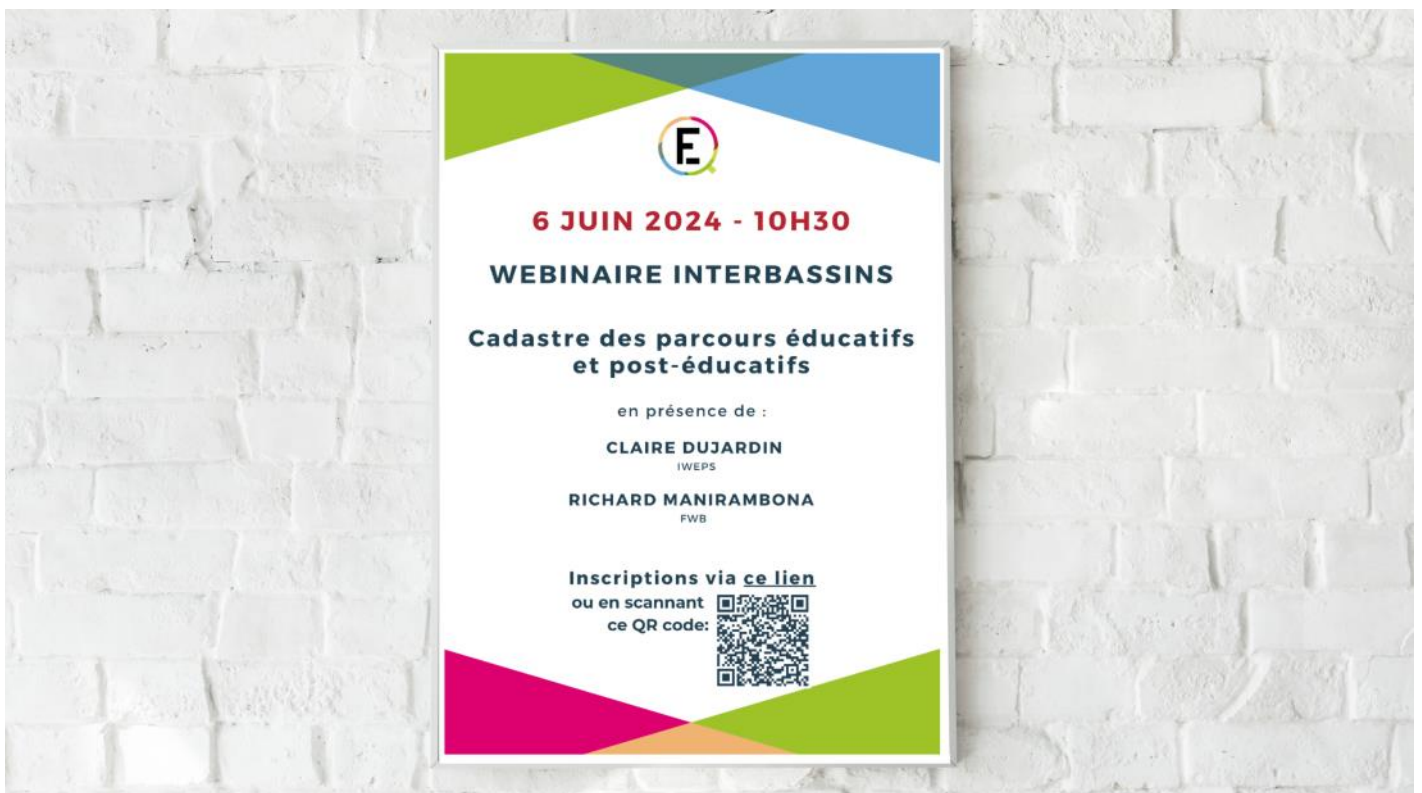
Lors de ce webinaire, **Claire Dujardin (IWEPS)** et **Richard Manirambona (FW-B)** présenteront cet outil statistique d'aide à la décision politique et au pilotage de l'enseignement ainsi que les premiers résultats consacrés aux parcours des élèves sortant de l'enseignement obligatoire vers et l'enseignement supérieur francophone. Quelques résultats préliminaires sur la transition vers le marché de l'emploi seront également présentés.

Source : Zoom - Analyse quantitative « *Parcours éducatif version finale* ».

INSCRIPTION

 La participation à ce webinaire est gratuite mais requiert une **inscription via [ce lien](#)**.

N'hésitez pas à partager cette invitation à toute personne de votre réseau susceptible d'être intéressée.



Save the date - Rencontre interbassin sur les métiers de l'informatique

Les BEFE organisent, le **11 juin prochain** en matinée, une rencontre interbassin sur les métiers de l'informatique.

Celle-ci aura pour objectif de rassembler les principaux acteurs et experts du secteur afin d'échanger avec eux sur les métiers, leur évolution, les enjeux liés, l'offre et les besoins en compétences sur le marché de l'emploi, l'offre de formation et d'enseignement, l'attractivité des métiers, ...

Les informations recueillies à cette occasion nourriront les travaux des membres et équipes des IBEFE afin d'élaborer des recommandations pour faire évoluer l'offre d'enseignement et de formation dans les différents Bassins.

INSCRIPTION

 **Inscription via ce lien :**

[Les métiers de l'informatique - Compétences, enjeux et bonnes pratiques](#)

 **Attention, délai d'inscription fixé au 3 juin.**

PROGRAMME

 **9h00-9h30** : Accueil café

 **9h30-9h40** : Introduction

9h40-11h20 : **Partie 1 : Connaissance – Évolutions – Enjeux**

- ◆ *Les métiers et les compétences*
- ◆ *Le secteur, le marché de l'emploi et son évolution*
- ◆ *L'offre de formation et d'enseignement*

 **11h20-11h40** : Pause

11h40-12h50 : **Partie 2 : Table ronde - Attractivité, accessibilité, relations opérateurs – entreprises...**

- ◆ *Les « bonnes pratiques »*
- ◆ *Échanges & débat*

 **12h50-12h55** : Conclusions

 **13h00** : Lunch



Des Métiers au Bout des Doigts 5

La Chambre Enseignement et l'Instance Bassin viennent de clôturer la 5^e édition du projet de découverte métiers « **Des Métiers au Bout des Doigts** » pour l'année scolaire 2023-2024. Cette année, **24 écoles** secondaires du territoire ont participé aux journées de découvertes métiers, permettant à plus de 1500 élèves de découvrir une vingtaine de métiers techniques et scientifiques grâce à des manipulations ludiques et des témoignages de professionnels. Ces 78 journées d'activités se sont appuyées sur l'expertise et l'investissement de nos **16 partenaires** dont **Horeca Forma**, ayant rejoint le projet cette année, qui a ravi les participants par leurs activités autour des métiers de la restauration et du service en salle.

La 6^e édition sera lancée à la rentrée scolaire prochaine avec la période des inscriptions et l'envoi de notre nouveau catalogue d'activités. Pour rappel, ce projet est accessible à tous les élèves de 2^e secondaires et 3^e polyvalente du bassin namurois (Zone 6).

Vous pouvez retrouver les photos des animations sur notre page facebook [Chambre enseignement Namur](#). N'hésitez pas à prendre contact avec la cheffe de projet pour de plus amples informations.

INFORMATIONS SUPPLÉMENTAIRES

Laurie MARTIN –

Laurie.MARTIN@cfwb.be – 081 / 23 93 25

The poster is titled "ACTIVITÉS DE DÉCOUVERTE MÉTIERS 2023-2024" and "Des Métiers au Bout des Doigts". It features a central photograph of students in a kitchen setting. The poster is surrounded by numerous logos of partner organizations, including:

- LE BASSIN EFFE
- horeca forma
- interFace3
- KODO WALLONIE
- EPICURIS
- constructiv
- aptaskil
- legrand
- EFT
- ALIMENTO
- TECHNOcampus
- horeca FORMIS
- CTA
- technobel
- VOLTA
- CTA CINEY
- CTH

At the bottom, it states: "Manipulations Témoignages De janvier à mai | élèves de 2^e secondaire et 3^e polyvalente | journées d'orientation gratuites".

Actualisation de la cartographie de l'offre d'enseignement et de formation sur le territoire du Bassin de Namur

Découvrez la cartographie de l'offre de formation / enseignement

Voir les offres



La cartographie proposée sur le nouveau site Internet de l'IBEFÉ Namur a pour objectif de donner une vision synthétique et globale des offres d'enseignement qualifiant et de formation organisées sur le territoire du Bassin de Namur. **Elle vient d'être actualisée.**

Cet outil comporte un moteur de recherche qui permet de filtrer les informations par commune, par type d'organisme, par domaine ou encore par type de public visé. Les résultats obtenus comportent des informations essentielles pour permettre au public de faire un choix de formation/enseignement de manière éclairée.

L'offre évolue sans cesse. Nous vous invitons donc à nous signaler toute modification à apporter au contenu de notre cartographie afin de nous permettre de la compléter ou de la mettre à jour (merci à l'avance 😊).

Personne responsable :

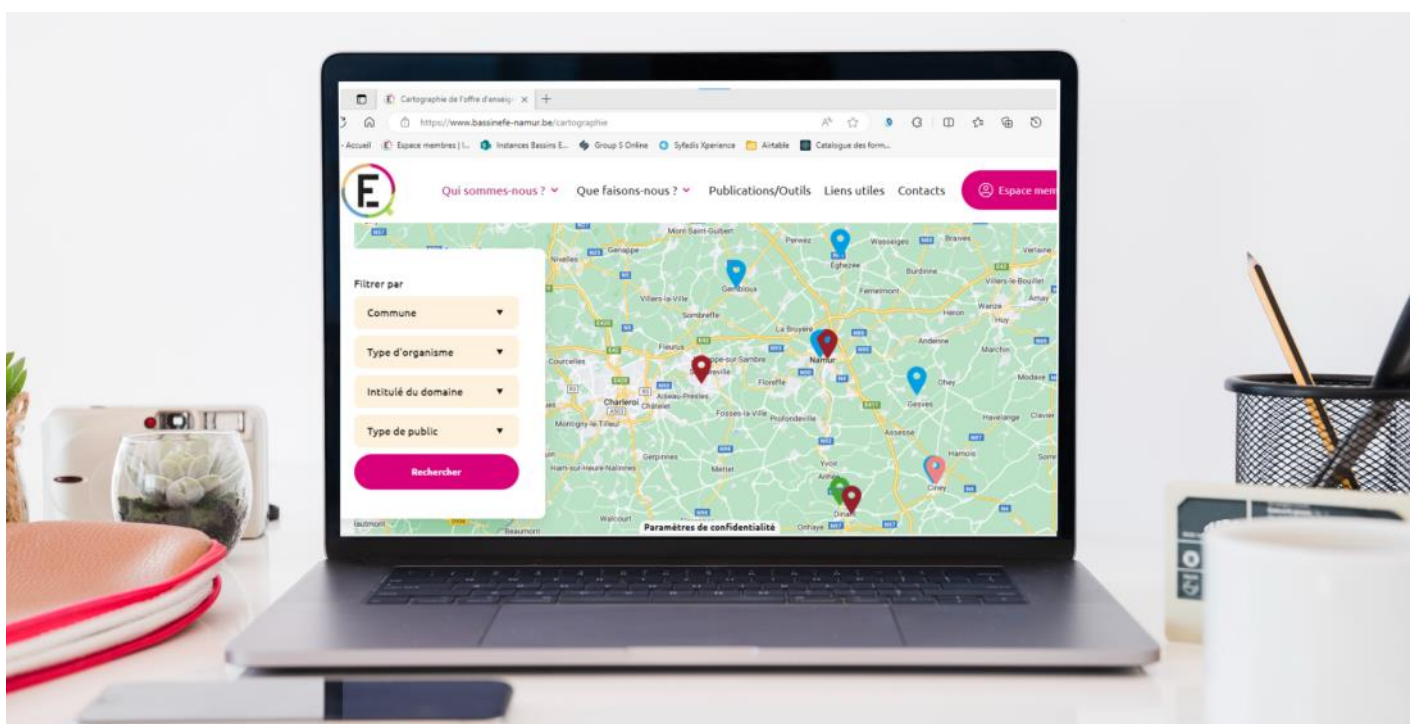
🗨 Lorry CHAUFUREAU –

lorry.chaufoureau@forem.be – 081/23 97 24

CONSULTEZ LA CARTOGRAPHIE



Cartographie - Instance Bassin EFE Namur
(<https://www.bassinefe-namur.be/cartographie>)



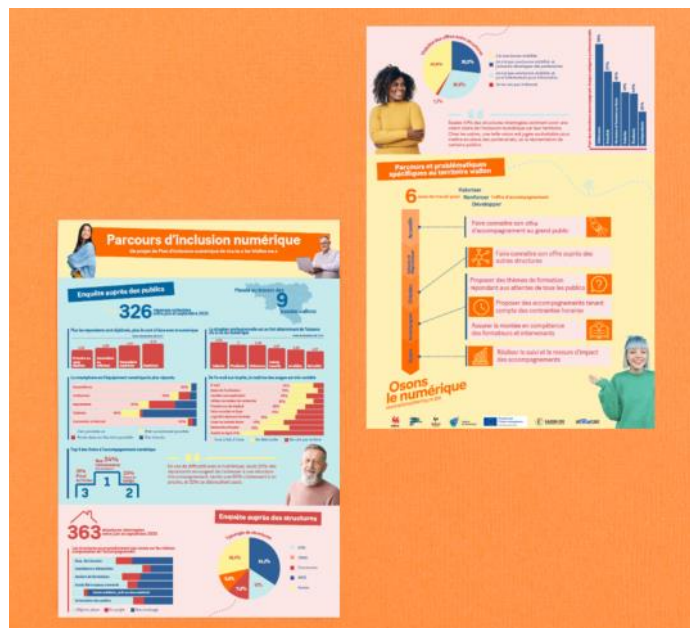
Parcours d'inclusion numérique : résultats de l'enquête

Dans quelle mesure l'offre d'accompagnement au numérique en Wallonie répond-elle aux besoins des publics ? Comment faire évoluer collectivement cette offre ?

Pour répondre à ces questions, les 9 Instances Bassin Enseignement qualifiant Formation Emploi (IBEFE) de Wallonie, en collaboration avec l'ASBL WeTechCare ont réalisé des enquêtes entre juin et septembre 2023 auprès de 363 structures d'accompagnement au numérique et de publics en fragilité numérique (326 répondants dont 40% hors dispositifs).

Ils ont réalisé une analyse des profils des personnes en situation de fragilité numérique, de leurs difficultés et besoins, une analyse de l'offre proposée sur le territoire wallon en matière de services et de structures d'accompagnement à l'inclusion numérique ; ainsi qu'une mise en relation entre l'offre et les besoins.

Les résultats de celles-ci ont permis de déterminer des profils-types de personnes en lien avec l'usage et la maîtrise des compétences numériques, ainsi que des recommandations et pistes d'actions en termes de parcours d'inclusion pour celles-ci.



RÉSULTATS DE L'ENQUÊTE



[Cliquez **ici** pour télécharger les résultats complets de l'enquête](#)

[Cliquez **ici** pour télécharger l'infographie](#) (synthèse des résultats)



Informations pratiques



IBEFE Namur – Boulevard du Nord, 14 – 5000 NAMUR



ibefe.namur@forem.be



<http://www.bassinefe-namur.be>



Pour **s'abonner** à notre newsletter, il suffit de nous envoyer un **mail**.
Pour **se désabonner** de notre newsletter, il suffit de nous envoyer un **mail**.

