

Instance Bassin Enseignement qualifiant – Formation – Emploi de Namur

Les métiers prioritaires 2024

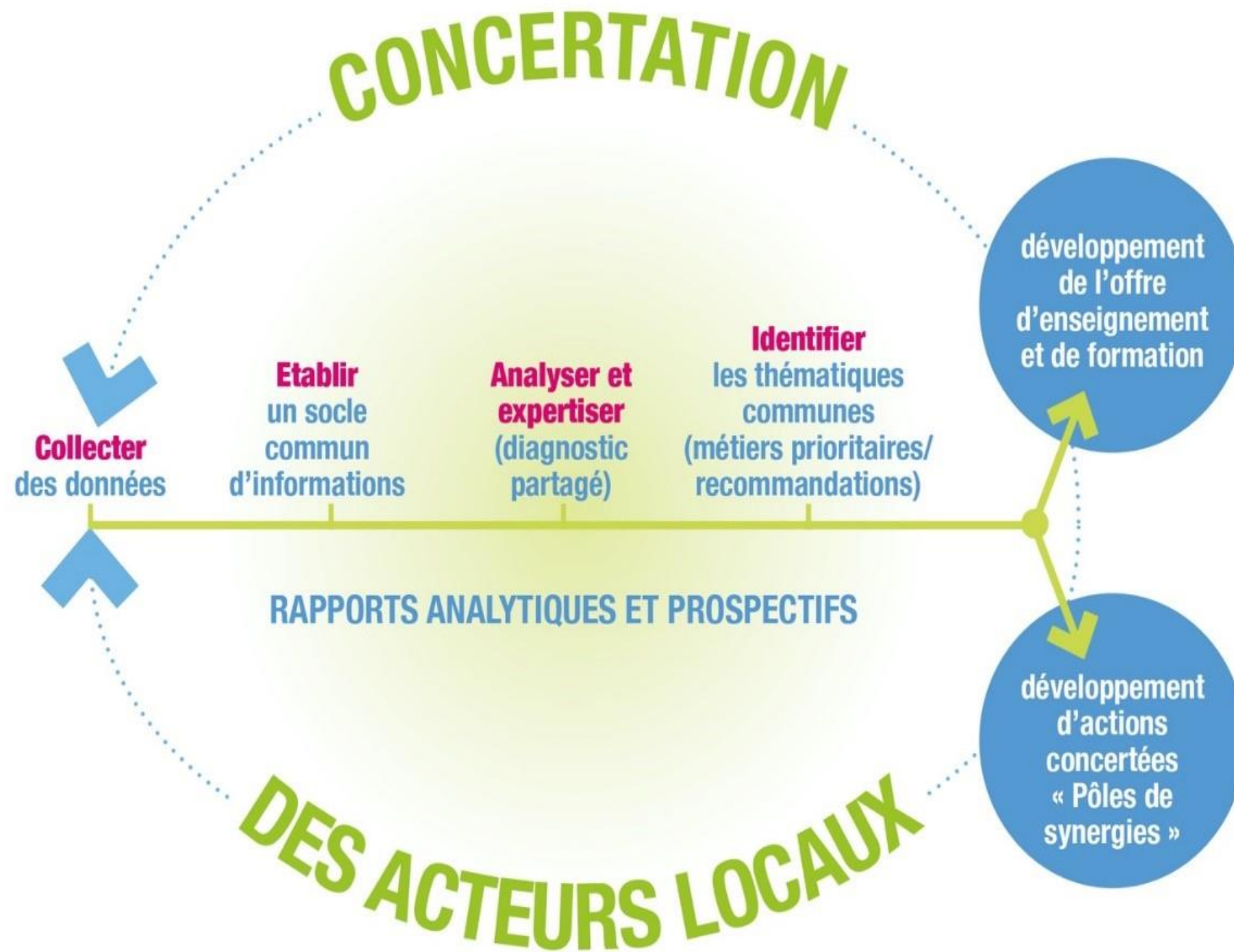
Une réponse aux défis socio-économiques du territoire

Un pont entre 3 mondes

Interface de concertation entre les acteurs locaux



Vision globale du processus



C La **création** d'une offre de formation et d'enseignement qualifiant nouvelle ou supplémentaire est recommandée lorsque celle-ci est estimée insuffisante ou mal répartie géographiquement pour couvrir les besoins socio-économiques du territoire ou que les parcours sont estimés incomplets.

M Le **maintien** d'une offre de formation et d'enseignement qualifiant existante est recommandé lorsque celle-ci est estimée suffisante et nécessaire pour assurer la continuité des parcours de formation et l'équilibre géographique de l'offre et pour couvrir les besoins socio-économiques identifiés dans le bassin. Dans le cas où une offre d'enseignement ou de formation disparaît, l'IBEFE soutient la création d'une nouvelle offre équivalente.

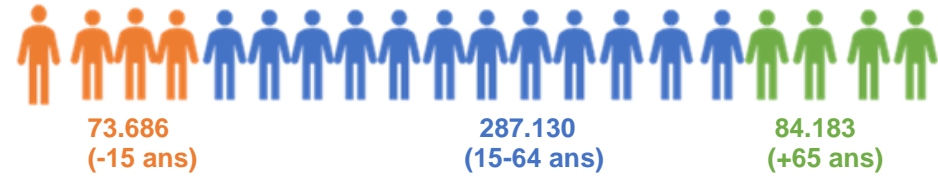
Indicateurs socio-économiques du Bassin de Namur

Population totale du Bassin de Namur 2023

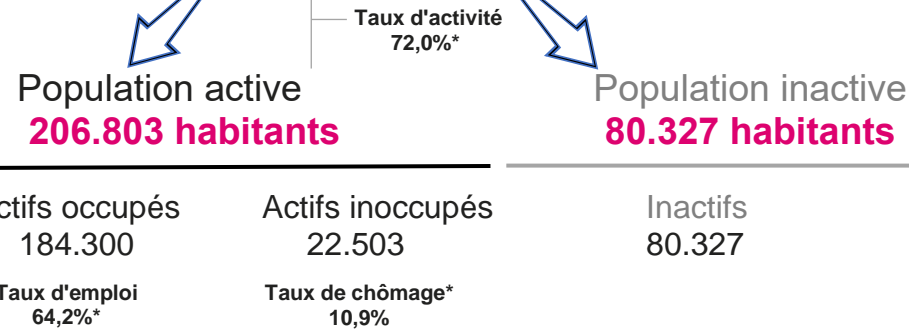
449.847 habitants

49,0% 51,0%

+4,0%
Evolution
2014-2023



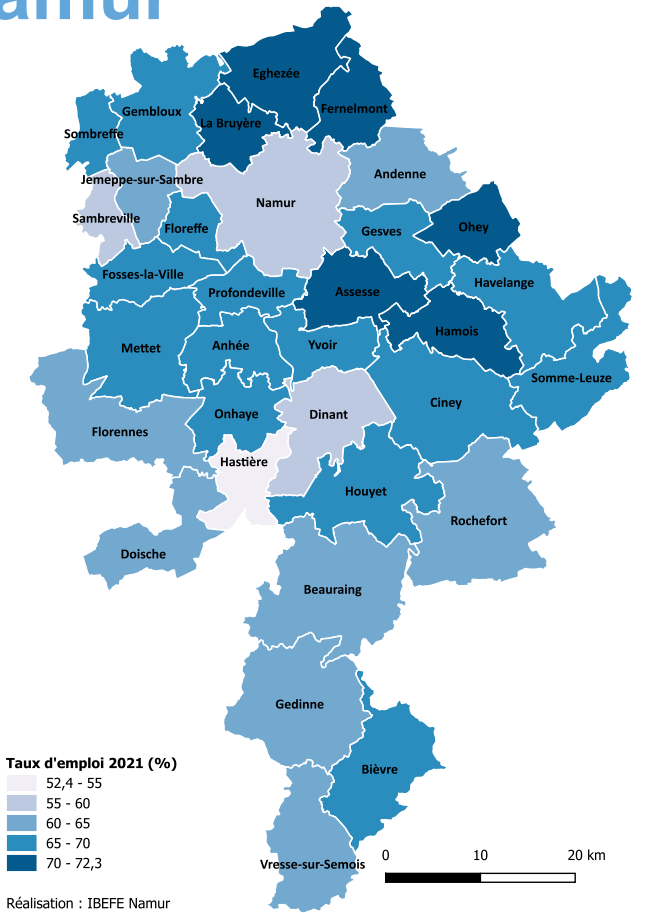
Population totale 2021 :
444.999 habitants



* Données 2021

+4,1 p.p.*
Evolution
2012-2021

Taux d'emploi
64,2%



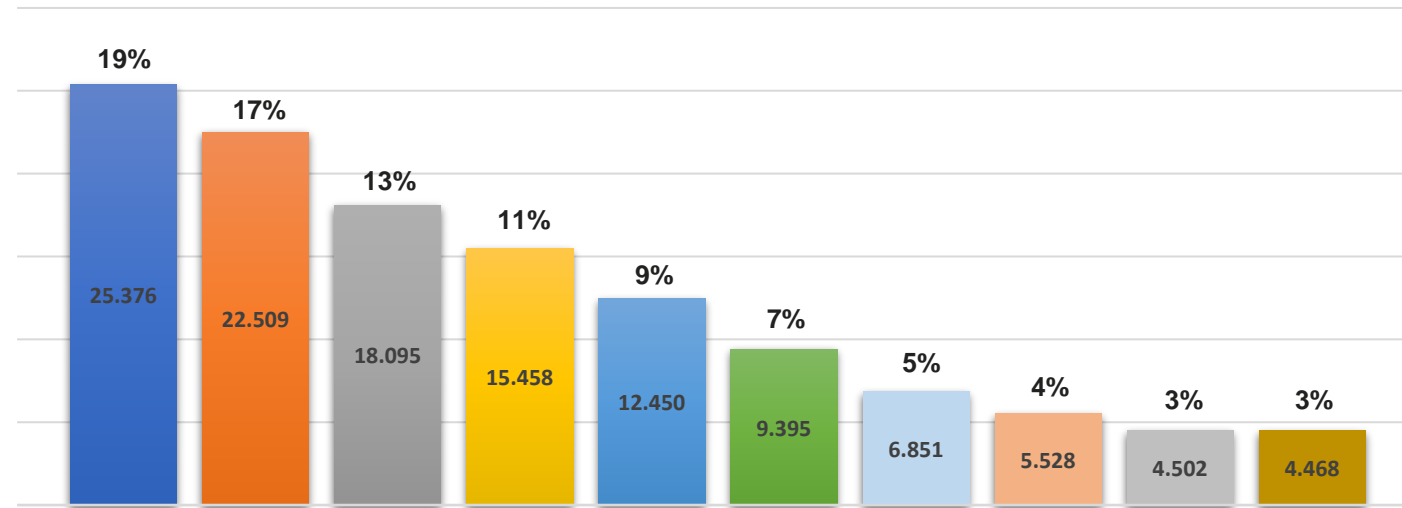
*p.p. : point de pourcentage

□ 138.981 postes de travail salariés – Namur

48,2% 51,8%

+5,1%
Evolution
2018-22

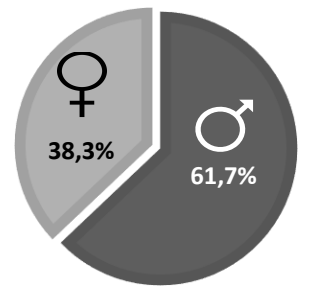
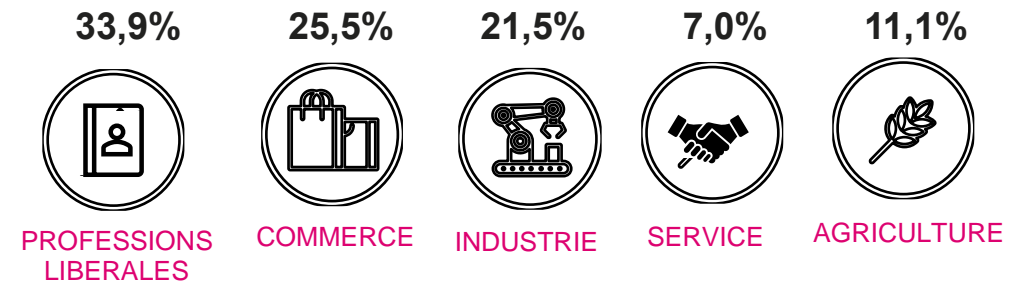
Top des secteurs - Postes de travail salariés



- Santé humaine et action sociale
- Administration publique
- Enseignement
- Commerce; réparation de véhicules automobiles et de motos
- Activités de services administratifs et de soutien
- Industries extractives et manufacturière
- Construction
- Transports et entreposage
- Hébergement et restauration
- Activités spécialisées, scientifiques et techniques

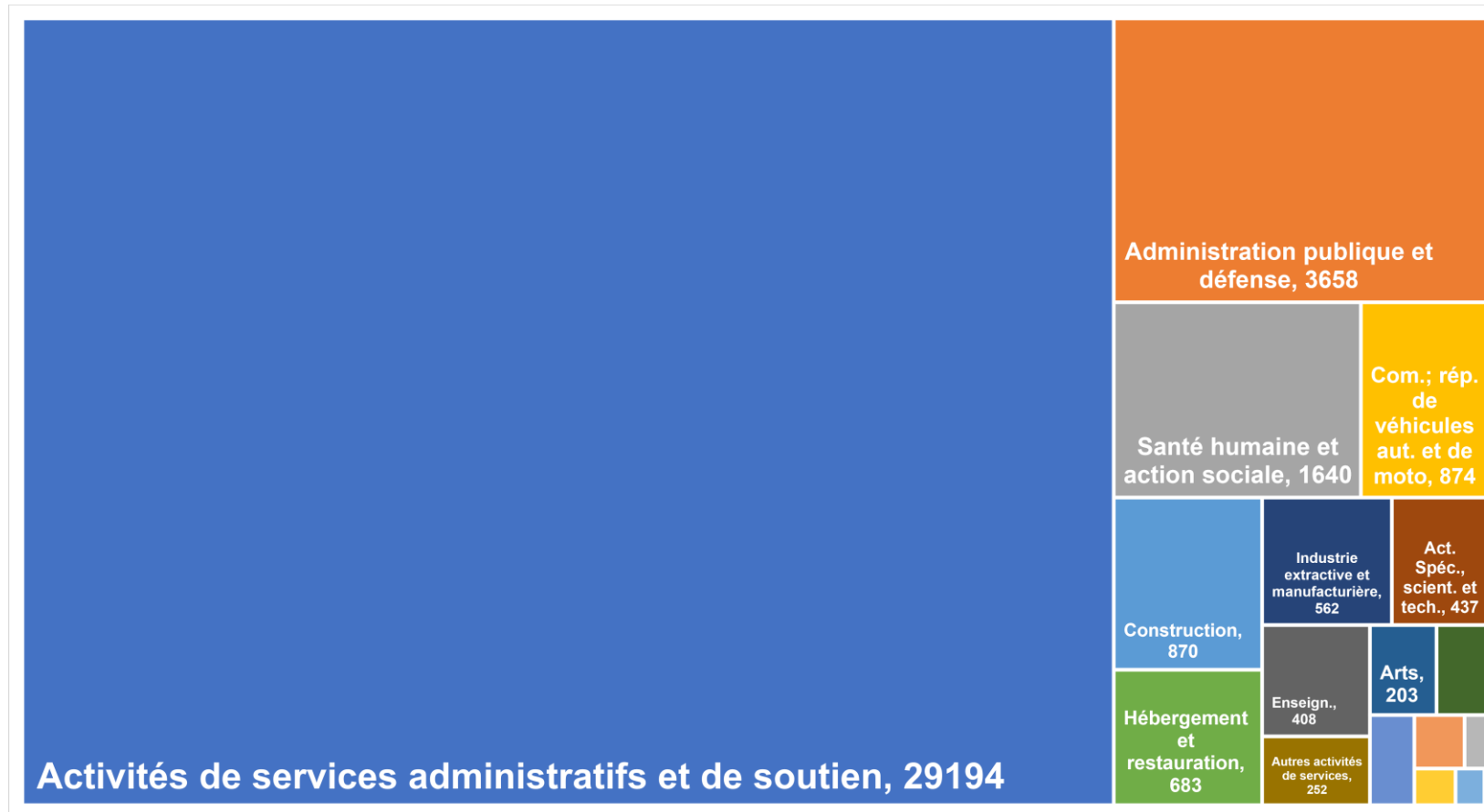
□ 47.184 indépendants et aidants – Namur

+12,3%
Evolution
2018-22



dont 2.286 aidants

□ 44.398 opportunités d'emploi – Namur



Transport et entreposage	171
Activités financières et d'assurance	136
Information et communication	91
Production et distribution d'eau ; assainissement, gestion des déchets et dépollution	51
Activités immobilières	51
Agriculture, sylviculture et pêche	36
Production et distribution d'électricité, de gaz, de vapeur et d'air conditionné	10

□ 24.414 demandeurs d'emploi inoccupés – Namur

Evolution 2013-2023
-10,6%



Hommes
52,5%

Femmes
47,5%



- de 25 ans
20,9%

+ 50 ans
24,2%



Pas CESS
37,2%



+ 2ans
40,9%



Sans permis
50,9%

Actifs inoccupés POP Active

Taux de chômage
10,9%

- de 25 ans
26,8%

□ 8.037 bénéficiaires du RIS – Namur

Evolution 2013-2022
+51,0%

- 25 ans
37,0%

Femmes
53,8%

□ Enseignement qualifiant, formations métiers et validation de compétences – Namur

Secteurs phares

Enseignement secondaire ordinaire de plein exercice du qualifiant	7.995	Inscrits au 3ème et 4ème degré 2022-2023	Services aux personnes, Industrie et Economie
Enseignement secondaire ordinaire en alternance	724	Inscrits en ART.49 et ART. 45 2022-2023	Construction, Economie et Industrie
Enseignement spécialisé du qualifiant (plein exercice et alternance)	293	Inscrits en Forme 3-phase 3 et forme 4-3e degré 2022-2023	Construction, Economie et Hôtellerie-Alimentation
Enseignement de Promotion sociale (EPS)	1.664	Inscrits (Max) 2022-2023 (uniquement sections avec épreuves intégrées organisées en 2022-2023)	Hôtellerie-Alimentation, Services aux personnes et Economie
IFAPME	691	Inscrits en apprentissage 2022-2023	Construction, Commerce et Soins aux personnes
	427	Inscrits en année préparatoire 2022-2023	Construction, Electricité et Alimentation, Filière Bois
	1.228	Inscrits en chef d'entreprise 2022-2023	Construction, Prestataires de services et Soins aux personnes
	419	Inscrits en formation de coordination et encadrement 2022-2023	Construction, Prestataires de services et Alimentation
FOREM	3.310	Contrats en gestion propre et partenariale 2023	Transport et Logistique, Qualité-Sécurité-Environnement, Industrie et Construction-bois
Centre de Compétence	226	Contrats 2023	Informatique et Télécoms
CISP	793	Inscrits en formation en 2022	Support à l'entreprise, Construction-Bâtiment-Travaux publics et Hôtellerie-restauration-Tourisme-Loisirs-Animation
Centre de validation des compétences	311	Epreuves organisées en 2023	Support à l'entreprise, Construction-Bâtiment-Travaux publics et Hôtellerie-restauration-Tourisme-Loisirs-Animation
Centre de formation et d'insertion socioprofessionnelle (CFISPA)	141	Inscrits en 2023	Support à l'entreprise, Industrie, Hôtellerie-Restauration-Tourisme-Loisirs et Installation-Maintenance
CTA	1.690	Heures de formation 2022 (élèves de l'ens. sec. Qualifiant, étudiants EPS, apprenants IFAPME et DE)	Sciences appliquées, Chauffage/sanitaire/domotique/climatisation Hôtellerie (accueil), Automobile et Secteurs verts

144 Métiers prioritaires identifiés dans 14 secteurs A créer et à maintenir



Un **métier prioritaire** peut faire l'objet de recommandations "Création", en formation initiale ou pour adultes et peut faire l'objet de recommandations "Maintien", également en formation initiale ou pour adulte.
→ Un même métier pourra donc être comptabilisé plusieurs fois, en création ou en maintien.

- B. Arts et façonnage d'ouvrages d'art : Création :1
- C. Banque, Assurance, Immobilier : Création :2 et Maintien :1
- L. Spectacle : Création :2 et Maintien :0



AGRICULTURE ET ENVIRONNEMENT

	C	M
A1101 – Conducteur de machines agricoles	FI/FA	
A1201 – Arboriste -grimpeur-Elagueur		FI
A1203 – Jardinier d'aménagement/d'entretien en parcs et jardins		FI/FA
A1414 – Agent horticole en culture maraîchère	FA	FI
A1416 – Agent agricole polyvalent	FA	FI



COMMUNICATION, MEDIA, MULTIMEDIA

	C	M
E1101 - Community Manager	FI/FA	
E1104 – Métiers du gaming	FI/FA	
E1201 - Photographe		FI/FA
E1205 - Graphic designer		FI/FA
E1205 - Web designer/Motion designer	FI/FA	
E1205 – Technicien en multimédia	FI/FA	



HORECA ET TOURISME

	C	M
G1101- Agent d'accueil en tourisme		FI/FA
G1201- Guide touristique – Accompagnateur de voyages		FA
G1501 – Valet/Femme de chambre	FI	FA
G1503 – Gouvernant d'étage	FI	
G1601 – Chef de cuisine		FI/FA
G1601 – Chef de cuisine de collectivité		FI
G1602 – Premier commis de cuisine		FI/FA
G1602 – Premier commis de cuisine de collectivité		FI
G1602 – Chef de partie chaude/froide		FI/FA
G1602 – Cuisinier travaillant seul		FI/FA
G1602 – Cuisinier de collectivité		FI/FA
G1703 – Réceptionniste en hôtellerie	FI	FA
G1801 – Barman/Barmaid	FI	
G1801 – Serveur de café, bar, brasserie		FI/FA
G1803 – Garçon/serveuse de restaurant		FI/FA



ARTS ET FAÇONNAGE D'OUVRAGES D'ART

	C	M
B1101 – Artiste plasticien		FI
B1604 - Horloger		FI/FA
B1604 – Maintien en microsystèmes horlogers et photographiques	FA	FI



CONSTRUCTION ET TRAVAUX PUBLICS

	C	M
F1104 – Dessinateur de la construction	FI/FA	
F1108 – Métreur-deviseur	FI/FA	
F1202 – Chef de chantier de la construction	FI/FA	
F1301 – Conducteur de grue (à tour)	FI/FA	
F1302 – Conducteur d'engins de chantier	FI/FA	
F1501 – Constructeur monteur de bâtiment en structure bois		FI/FA
F1503 - Charpentier	FI/FA	
F1601 – Plafonneur-cimentier	FI/FA	
F1602 – Installateur électricien résidentiel		FI/FA
F1602 – Installateur électricien tertiaire		FI/FA
F1603 – Monteur en chauffage et sanitaire	FI*	FA
F1603 – Installateur en chauffage central	FI*	FA
F1603 – Installateur en sanitaire	FI*/FA*	
F1603 – Technicien en ventilation	FI/FA	
F1604 – Agenceur d'intérieur		FI/FA
F1606 Peintre décorateur	FI	FA
F1607 – Menuisier d'extérieur		FI/FA
F1608 – Carreleur	FI/FA	
F1610 – Couvreur	FI	FA
F1613 – Etancheur	FI	FA
F1701 – Coffeur	FI/FA	
F1702 – Ouvrier de voirie	FI/FA	
F1703 – Maçon, Chapiste		FI/FA
F1705 – Poseur de canalisations	FA	



BANQUE - ASSURANCE - IMMOBILIER

	C	M
C1102 – Conseiller en assurances	FA	
C1206 – Conseiller financier	FA	
C1501 – Agent immobilier (syndic)		FA



COMMERCE

	C	M
D1101 – Boucher-Charcutier	FI*/FA*	
D1102 - Boulanger	FI*/FA*	
D1104 - Pâtissier		FI/FA
D1105 - Poissonnier	FA	
D1202 – Coiffeur		FI/FA
D1208 – Employé esthéticien autonome		FI/FA
D1208 – Esthéticien social		FI
D1209 - Fleuriste		FI/FA
D1402 – Délégué commercial	FI/FA	



INDUSTRIE

	C	M
H1202 – Dessinateur en électricité/électronique	FI*/FA*	
H1203 – Dessinateur en mécanique	FI*/FA*	
H1404 – Technicien en processus et méthodes de production	FI/FA	
H1503 – Technicien de laboratoire de contrôle des industries de process		FI
H2102 – Conducteur de ligne de production en industrie alimentaire (CLPIA)	FI/FA	
H2102 – Opérateur de production en industrie Alimentaire (OPIA)	FI/FA*	
H2102 – Pilote des installations en industrie alimentaire (PIIA)	FI/FA	
H2206 – Menuisier d'atelier		FI/FA
H2209 – Technicien de fabrication bois et matériaux associés		FI
H2301 – Opérateur de production en industrie chimique	FI	
H2301 – Opérateur de production en industrie biopharmaceutique	FI	
H2602 – Monteur-câbleur en équipements électriques	FI/FA	
H2604 – Monteur-câbleur en équipements électroniques	FI/FA	
H2605 – Monteur-câbleur en micro-électroniques	FI/FA	
H2901 – Ajusteur mécanicien	FI/FA	
H2902 – Tôlier industriel	FI*/FA*	
H2903 – Technicien en systèmes d'usinage	FI*/FA*	
H2911 – Métallier industriel	FI*/FA*	
H2913 – Soudeur	FI*/FA*	
H2914 – Tuyauteur industriel	FI*/FA*	
H3201 – Technicien plasturgiste	FA	FI
H3404 – Peintre industriel	FI/FA	

C Création **M** Maintien

FI : Formation initiale (enseignement secondaire et apprentissage)

FA : Formation pour adultes

***** : recommandation de créer à un autre endroit du territoire que celui où une ou plusieurs offres sont déjà organisées



INSTALLATION ET
MAINTENANCE

	C	M
I1302 – Mécanicien de maintenance industrielle	FI/FA*	
I1302 – Technicien automatique (Roboticien)	FI/FA*	
I1304 – Electromécanicien en maintenance industrielle	FI/FA*	
I1304 – Technicien d'installation et de maintenance industrielle	FI/FA*	
I1305 – Technicien d'installation de matériel de télécommunication	FI/FA	
I1305 – Technicien de maintenance en électronique	FI/FA	
I1305 – Electro-instrumentiste	FI/FA	
I1305 – Technicien de maintenance en microtechnique électronique	FI*/FA	
I1306 – Technicien en froid et climatisation	FI*	FA
I1306 – Monteur frigoriste	FI*	FA
I1307 – Technicien d'installation en domotique	FI/FA*	
I1307- Installateur électricien industriel		FI/FA
I1307 – Technicien en installations électriques	FI/FA	
I1307 – Technicien en installations de sécurité	FI/FA	
I1308 – Technicien en chauffage et sanitaire	FI*	FA
I1309 – Electricien de maintenance industrielle	FI/FA*	
I1310 – Mécanicien de maintenance industrielle	FI/FA*	
I1401- Technicien réseau et système		FI/FA
I1402 – Technicien en électroménager	FI/FA*	
I1603 – Mécanicien de véhicules agricoles ou de génie civil	FA*	FI
I1604 - Mécanicien poids lourds	FI/FA*	
I1604 - Mécanicien d'entretien automobile	FA*	FI
I1604 – Mécanicien polyvalent automobile	FA*	FI
I1604 – Technicien de maintenance et de diagnostic automobile	FI/FA*	
I1606 – Carrossier	FI*/FA*	
I1606 – Tôlier en carrosserie	FI/FA*	
I1606 – Peintre en carrosserie	FI/FA	
I1607 – Mécanicien en matériels motorisés de parcs et jardins	FA	FI
I1607 – Mécanicien de cycles	FI*/FA*	
I1607 – Mécanicien de cyclomoteurs/ motos	FI/FA	



SERVICES À
LA PERSONNE ET
À LA COLLECTIVITÉ

	C	M
K1302 – Aide familial	FI/FA	
K1304 – Aide ménager titres-services		FI/FA
K1304 – Aide ménager social	FI/FA	
K1403 – Directeur de maison de repos		FA
K1705 – Secouriste-Ambulancier AMU	FI/FA	
K2204 – Technicien de surface	FA*	FI



SPECTACLE

	C	M
L1506 – Technicien du spectacle	FI/FA	
L1509 – Régisseur de spectacle	FI/FA	



SUPPORT À
L'ENTREPRISE

	C	M
M1203 - Comptable		FI/FA
M1609 – Secrétaire médical	FI	FA
M1802 – Architecte réseaux Cybersécurité		FA
M1805 – Programmeur informatique		FA
M1810 – Technicien d'exploitation informatique	FA	FI



TRANSPORT ET
LOGISTIQUE

	C	M
N1101 – Conducteur de chariot élévateur	FI/FA*	
N1103 – Magasinier	FI/FA*	
N1105 - Manutentionnaire	FI/FA*	
N1302 – Superviseur en entrepôt	FA	
N1303 – Gestionnaire des approvisionnements et des stocks	FI/FA	
N4101 – Conducteur poids lourds		FI/FA
N4103 – Chauffeur d'autobus et autocar	FI	FA



SANTÉ

	C	M
J1305 – Ambulancier de transport non urgent de patients		FA
J1307- Assistant pharmaceutico-technique		FI/FA
J1405 – Opticien		FI/FA
J1410 – Prothésiste dentaire		FI
J1411 – Prothésiste-orthésiste		FI
J1501- Aide-soignant		FI/FA
J1506 – Infirmier de soins généraux		FI/FA

C Création

M Maintien

FI : Formation initiale (enseignement secondaire et apprentissage)

FA : Formation pour adultes

***** : recommandation de créer à un autre endroit du territoire que celui où une ou plusieurs offres sont déjà organisées



Instance Bassin EFE de Namur



FÉDERER POUR
RÉUSSIR

081/23 95 35
081/23 97 27
lbefe.namur@forem.be

<http://www.bassinefe-namur.be/>

Présidente : Fabienne TINANT
Coordinatrice : Françoise MICHIELS

RAPPORT COMPLET
<https://www.bassinefe-namur.be/rapports-et-analyses>